

# LA CONSTRUCTION NEUVE DE LOGEMENTS EN EURE-ET-LOIR

## 1<sup>er</sup> TRIMESTRE 2015

### Logements autorisés\* en Eure-et-Loir au 1<sup>er</sup> trimestre 2015

\* nombre de constructions ayant fait l'objet d'une autorisation de construire

Logements autorisés	Au 1 <sup>er</sup> trimestre 2014	Au 1 <sup>er</sup> trimestre 2015	Variation (1)	12 mois précédents mars 2014	12 mois précédents mars 2015	Variation (2)
Nombre et %	NB	NB	%	NB	NB	%
Logements individuels	276	259	-6,16%	1 097	1 054	-3,92%
<i>individuels purs</i>	208	163	-21,63%	814	733	-9,95%
<i>individuels groupés</i>	68	96	41,18%	283	321	13,43%
Logements collectifs	60	392	553,33%	413	883	113,80%
<b>Total logements ordinaires</b>	<b>336</b>	<b>651</b>	<b>93,75%</b>	<b>1 510</b>	<b>1 937</b>	<b>28,28%</b>
Logements en résidence	0	0	-	139	0	-
<b>Total logements autorisés</b>	<b>336</b>	<b>651</b>	<b>93,75%</b>	<b>1 649</b>	<b>1 937</b>	<b>17,47%</b>

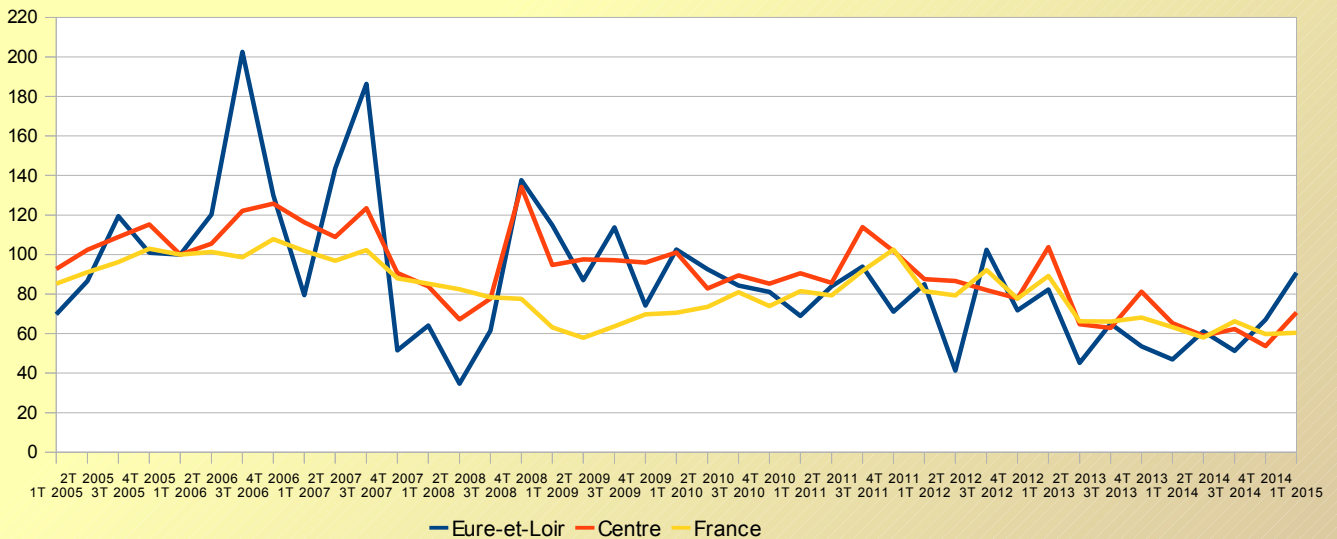
Source : SOeS, Sit@del2 en date de prise en compte

(1) : trimestre comparé au trimestre de l'année précédente

(2) : douze derniers mois comparés au douze mois précédents

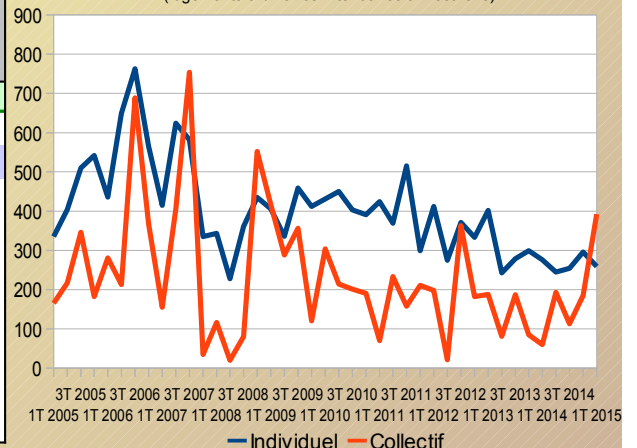
**Important** : les données d'un trimestre ne doivent pas être prises comme l'indication d'une tendance pérenne. En revanche, leur variation sur un an permet d'observer une augmentation sensible du nombre de logements autorisés.

(logements ordinaires – tendance trimestrielle)  
Unité : indice base 100 au 1<sup>er</sup> trimestre 2006



Logements autorisés	Variation du nombre de logements du trimestre comparé au trimestre de l'année précédente	Variation du nombre de logements des 12 derniers mois comparé au douze mois précédents
%	%	%
Cher	-18,32%	-13,04%
<b>Eure-et-Loir</b>	<b>93,75%</b>	<b>28,28%</b>
Indre	16,80%	5,96%
Indre-et-Loire	-15,35%	-14,50%
Loir-et-Cher	1,26%	-7,15%
Loiret	12,57%	-23,61%
Région Centre	8,65%	-10,36%
France métropole	-4,56%	-7,35%

Les logements autorisés en Eure-et-Loir  
(logements ordinaires – tendance trimestrielle)



Source : SOeS, Sit@del2 en date de prise en compte

# Logements commencés\* en Eure-et-Loir au 1<sup>er</sup> trimestre 2015

\*correspondant au nombre de certificats d'ouverture de chantier reçus en DDT 28

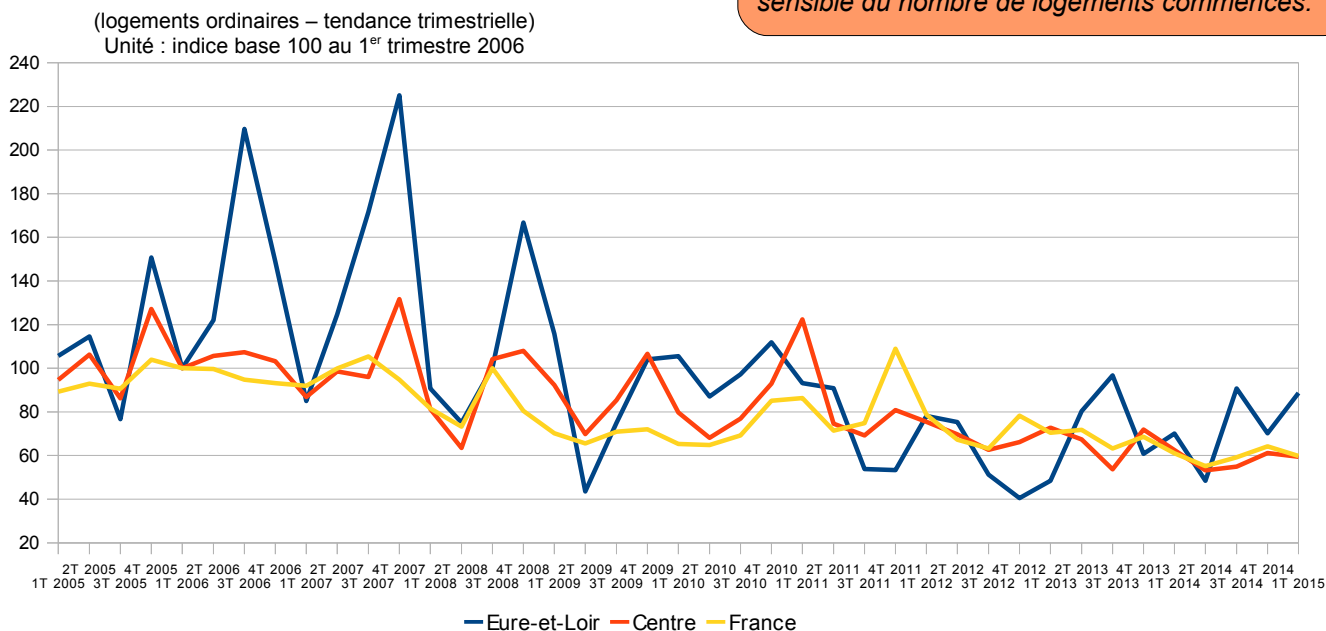
Logements commencés	Au 1 <sup>er</sup> trimestre 2014	Au 1 <sup>er</sup> trimestre 2015	Variation (1)	12 mois précédents mars 2014	12 mois précédents mars 2015	Variation (2)
<b>Nombre et %</b>	NB	NB	%	NB	NB	%
Logements individuels	244	266	9,02%	1 168	1 100	-5,82%
<i>individuels purs</i>	207	188	-9,18%	951	827	-13,04%
<i>individuels groupés</i>	37	78	110,81%	217	273	25,81%
Logements collectifs	102	172	68,63%	353	372	5,38%
<b>Total logements ordinaires</b>	<b>346</b>	<b>438</b>	<b>26,59%</b>	<b>1 521</b>	<b>1 472</b>	<b>-3,22%</b>
Logements en résidence	0	0	-	80	4	-95,00%
<b>Total logements commencés</b>	<b>346</b>	<b>438</b>	<b>26,59%</b>	<b>1 601</b>	<b>1 476</b>	<b>-7,81%</b>

Source : SOeS, Sit@del2 en date de prise en compte

(1) : trimestre comparé au trimestre de l'année précédente

(2) : douze derniers mois comparés au douze mois précédents

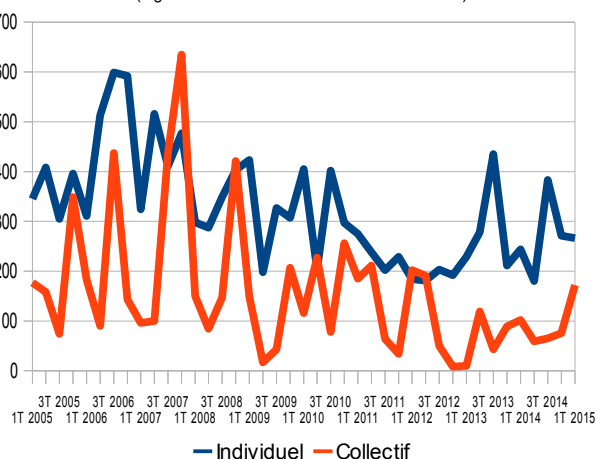
**Important** : les données d'un trimestre ne doivent pas être prises comme l'indication d'une tendance pérenne. En revanche, leur variation sur un an permet d'observer une diminution sensible du nombre de logements commencés.



Logements commencés	Variation du nombre de logements du trimestre comparé au trimestre de l'année précédente	Variation du nombre de logements des 12 derniers mois comparé au douze mois précédents
%	%	%
Cher	-12,21%	-23,45%
<b>Eure-et-Loir</b>	<b>26,59%</b>	<b>-3,22%</b>
Indre	-55,46%	-14,14%
Indre-et-Loire	1,52%	5,15%
Loir-et-Cher	41,42%	-16,55%
Loiret	-28,93%	-21,88%
Région Centre	-4,83%	-10,44%
France métropole	-1,94%	-9,91%

Source : SOeS, Sit@del2 en date de prise en compte

Les logements commencés en Eure-et-Loir  
(logements ordinaires – tendance trimestrielle)



## DIRECTION DEPARTEMENTALE DES TERRITOIRES D'EURE-ET-LOIR

17 place de la République 28 019 Chartres cedex

Téléphone : 02 37 20 40 60 – Télécopieur : 02 37 20 40 49 – Site Internet : <http://www.eure-et-loir.equipement-agriculture.gouv.fr>

Sources des données : SAUH (Service de l'Aménagement, de l'Urbanisme et de l'Habitat) / BADS (Bureau Application du Droit des Sols)

Conception / mise en page : SCTP (Service de la Connaissance des Territoires et de la Prospective) / POE (Pôle Observatoires et Études)